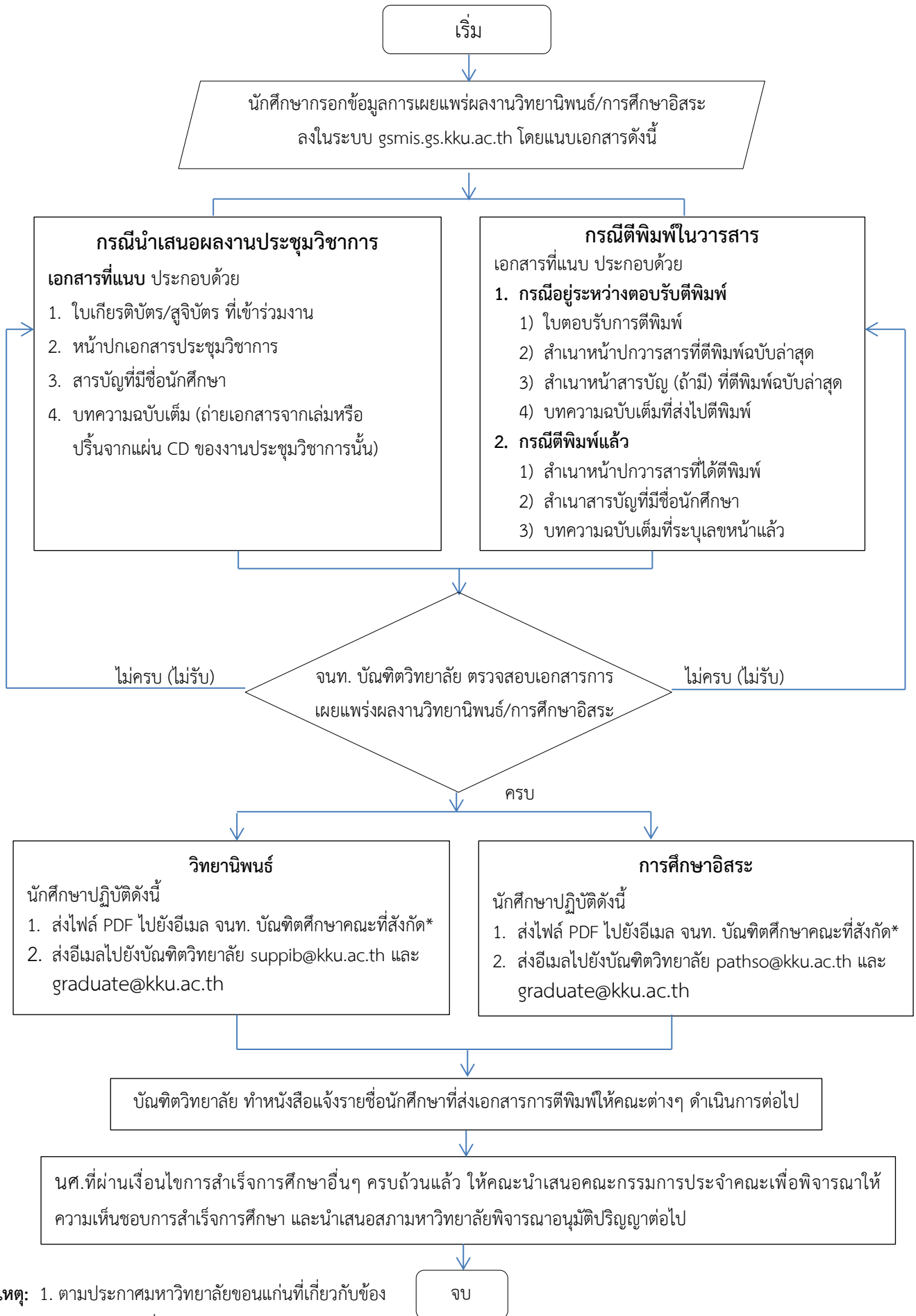
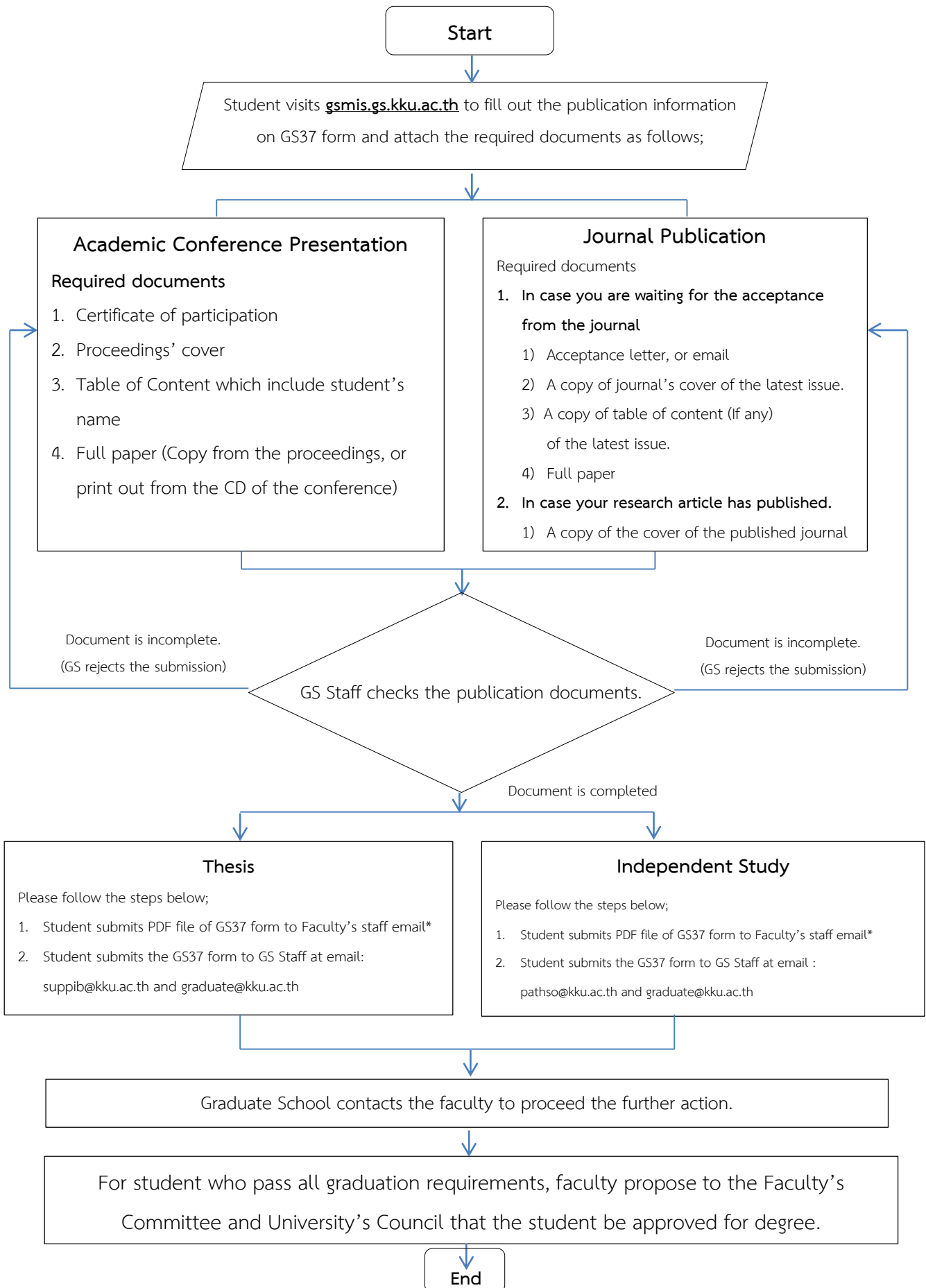


## แนวปฏิบัติเกี่ยวกับการส่งเอกสารการเผยแพร่ผลงานวิทยานิพนธ์/การศึกษาอิสระ



- หมายเหตุ:**
1. ตามประกาศมหาวิทยาลัยขอนแก่นที่เกี่ยวกับข้อ
  2. นักศึกษาเป็นชื่อแรกในการตีพิมพ์
  3. \*รายชื่อ จนท. และอีเมล เจ้าหน้าที่บัณฑิตศึกษาคณะต่างๆ ตาม link นี้

## Thesis/Independent Study's Publication Submission Process



- Note:**
1. The publication submission process conforms to the related announcement of KKU.
  2. Student is the first author of the publication.
  3. \* Name list and contact of faculty staff please visit...(link).....

รายชื่อคณะกรรมการประจำเครือข่ายของคณะต่าง

1	นางลุมพินี แสนเมือง (Mrs.Lumpinee Sanmung)	คณะเกษตรศาสตร์ (AG)	lumpsa@kku.ac.th
2	นางพัชรี พงศ์พัฒน์ (Mrs.Patcharee Pongpatsanan)	คณะเทคโนโลยี (TE)	patsir@kku.ac.th
3	นางปาริชาต์ โคธิเสน (Mrs.Parach Khotisan)	คณะวิทยาศาสตร์ (SC)	mparach@kku.ac.th
4	นางสาวพัชชญ์ พิचितวงศ์ชัย (Miss Phatchaya Pichitwongchai)	คณะพยาบาลศาสตร์ (NU)	Psarunya@kku.ac.th
5	นางสาวยุพิน พวงแก้ว (Miss Yupin Puangkaew)	คณะแพทยศาสตร์ (MD)	yupipu@kku.ac.th
6	นายเกียรติศักดิ์ เกวใจ (Mr. Kiattisak Kewjai)	คณะสาธารณสุขศาสตร์ (PH)	kkiatt@kku.ac.th
7	นางสาวพัทธนันท์ คำจันทา (Miss Patthanant Khamjantha)	คณะเศรษฐศาสตร์ (ECON)	ksaowa@kku.ac.th
8	นางสาวเนตรนภา ทะลาด (Miss Netnapa Talad)	คณะบริหารธุรกิจและการบัญชี (KKBS)	netnta@kku.ac.th
9	นางปิยดา บังเจกวิญญูสกุล (Mrs.Piyada Patjekvinyoosaku)	คณะศึกษาศาสตร์ (ED)	ppiyad@kku.ac.th
10	นางบุญน้อม อริยานันทพงศ์ (Mrs.Boonnom Ariyanuntapong)	คณะเภสัชศาสตร์ (PS)	booiari@kku.ac.th
11	นางสาวอนงค์นาค โยคุณ (Miss Anongnath Yokun)	คณะมนุษยศาสตร์ฯ (HS)	yanong@kku.ac.th
	นางสกุลรัตน์ คำพิละ (Mrs. Sakulrat Kumpila)	คณะมนุษยศาสตร์ฯ (HS)	sakulratmo@kku.ac.th
12	นางสาวชนิดา ชาอินทร์ (Miss Chanida Chain)	คณะสัตวแพทยศาสตร์ (VM)	chanidach@kku.ac.th
13	นางสาวพัชรารามณ์ เสนาคูนย์ (Miss Patcharaporn Senasoon)	คณะวิศวกรรมศาสตร์ (EN)	patcse@kku.ac.th
14	นางขวัญทิมา อัจฉริยาการุณ (Mrs. Kwantima Achariyakarun)	คณะทันตแพทยศาสตร์ (DT)	akwant@kku.ac.th
15	นางอริสรา อุดจันท์ (Mrs. Arisara Audjun)	คณะเทคนิคการแพทย์ (AM)	arispu@kku.ac.th
16	นางสาวกนิษฐา ประนม (Miss Kanittha Pranom)	คณะสถาปัตยกรรมศาสตร์ (AR)	kanipr@kku.ac.th
	นางสาวมณฑิชา เกียรติพนมแพ (Miss Monticha Keatpanomphae)	คณะสถาปัตยกรรมศาสตร์ (AR)	Montja@kku.ac.th
17	นางสาวเพ็ญนิชชา สีชาพุด (Miss Phennicha Seechapud)	คณะศิลปกรรมศาสตร์ (FA)	phennicha@kku.ac.th
18	นางสาวภักจิรา แสนใจ (Miss Phakjira Sanjai)	วิทยาลัยการปกครองท้องถิ่น (Cola)	Spucjira@kku.ac.th
19	นางสาวอรอุมา สีงา (Miss Onuma Sueksa)	วิทยาลัยบัณฑิตศึกษาการจัดการ (MBA)	sonuma@kku.ac.th
20	นางอารีย์ อินเสาร์ (Mrs. Aree Insao)	คณะสหวิทยาการ (IS)	arwawi@kku.ac.th
21	นางสาวพัชรินทร์ ศรีสุเลิศ (Miss Patcharin Srisulert)	วิทยาลัยนานาชาติ (IC)	patcsr@kku.ac.th
22	นางหอมหวล นาถ้ำเพชร (Mrs. Homhual Nathamphech)	บัณฑิตวิทยาลัย (GS)	nhomhu@kku.ac.th
	นางสาวพนัชกร โชคลา (Miss Panutchakorn Chokla)	บัณฑิตวิทยาลัย (GS)	Pancho@kku.ac.th
23	นาย พงษ์เทพ พระคุณ (Mr. Pongtep Prakun)	วิทยาลัยการคอมพิวเตอร์ (COC)	Pongpra@kku.ac.th